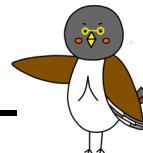


夏のイベント  
たくさん  
あるッピィ



2024年

# 8月の開館・イベントカレンダー



日	月	火	水	木	金	土
				1	2	3
子どもワークショップ 【昆虫標本づくり】 4	休館日 5	6	7	8	9	10 特別展 関連講演会 【増淵 敏之 氏】
山の日11 子どもワークショップ 【樹脂標本づくり】	振替休日12	休館日 13	14	15	16	17 子どもワークショップ 【ミニ鬼瓦づくり】
18	休館日 19	20	21	22	23	24 特別展 ギャラリートーク 11:00/14:00
25	休館日 26	27 赤ちゃんと一緒に 博物館タイム 9:00-12:00	28	29	30	31 特別展 関連講演会 【宮治 淳一 氏 ×森川 卓夫 氏】

※イベント開催日は駐車場が満車になる可能性があります。

## 企画展示

【開催中】夏の特別展「海と音楽の近代史～「湘南サウンド」前夜～」 会期：10月14日(月・祝)まで

1960年代、湘南サウンドが登場し、茅ヶ崎をはじめとした湘南の海と音楽に注目が集まりました。本特別展では、それ以前の時期、とりわけ茅ヶ崎に海水浴場が開設された明治時代後期以降、海と音楽をめぐる文化がどのような歩みをたどったのか、その歴史を覗いてみます。



### ▶▶ 特別展関連イベント (詳細は裏面へ)

#### 関連講演会

8/10(土) 「湘南」の誕生 増淵 敏之 氏

8/31(土) 「宮治淳一×森川卓夫  
スペシャル対談」  
宮治 淳一 氏・森川 卓夫 氏

申込締切  
7/31(水)

「古民家で秋をJAZZる」

Presented by 茅ヶ崎市緑化事業協同組合

旧和田家住宅でJAZZバンドの生演奏！

日時：10月14日(月・祝) 14:00～15:30

申込：8/23(金)～9/29(日)

学芸員によるギャラリートーク(展示解説)

日時：8月24日(土)

11:00～11:30/14:00～14:30

申込：不要

## 子どもワークショップ

### ●夏休み子どもワークショップ

8/11(日) 樹脂標本づくり

申込締切  
7/31(水)

8/17(土) ミニ鬼瓦づくり



### ●予告「親子で震災体験」

起震車乗車体験、防災ビンゴ、関東大震災パネル展見学、液状化現象体験などの親子参加型イベントです。

日時：9月1日(日) 10:00～12:00/14:00～16:00 ※荒天中止

対象：小・中学生の親子各回20組(抽選)

申込：7/26(金)～8/16(金)にHPで受付 ▶



### ●予告「和田家でこわ～いお話し」

日時：9月16日(月・祝) 17:00～18:00

対象：小学生以上(小学生は要保護者同伴)

定員：30名(抽選)

申込：8/1(木)～8/30(金)にHPで受付 ▶



## イベント

「赤ちゃんと一緒に博物館タイム」

この時間帯は、赤ちゃんと一緒にリラックスして博物館をご覧いただけます。

日時：8月27日(火) 9:00～12:00

申込：不要

11:00～11:20は、  
「わらべうたの会」  
を開催！

## 特集展示 (於：市民交流スペース)

【開催中】「夏休み！動物パネル展」

博物館周辺で観察された動物を写真などで紹介します。

会期：8月31日(土)まで

【予告】「写真とことばで知る茅ヶ崎の関東大震災」

震災当時の茅ヶ崎の状況を写真やことばで紹介합니다。

会期：9月1日(日)から10月14日(月・祝)まで

まち歩きアプリ  
「てくてく探偵茅ヶ崎」



茅ヶ崎市教育委員会 茅ヶ崎市博物館

〒253-0006 神奈川県茅ヶ崎市堤3786-1 休館日：月曜日(祝日の場合は翌平日)

電話 0467-81-5607

FAX 0467-81-5651

年末年始(12/27～1/4)、臨時休館日

開館時間：9:00～17:00 (入館は16:30まで)

入館料：無料

博物館  
ポータルサイト



# EVENT

## 関連講演会

- (1) 7/20(土) 「近現代における湘南の地域社会の姿—海水浴場・別荘地を中心に—」  
14:00-16:00 本宮 一男 氏 (横浜市立大学 名誉教授)
- (2) 8/10(土) 「「湘南」の誕生」  
14:00-16:00 増淵 敏之 氏 (法政大学大学院 政策創造研究科 教授)
- (3) 8/31(土) 「宮治淳一×森川卓夫スペシャル対談」  
14:00-16:00 宮治 淳一 氏 (音楽プロデューサー・ラジオDJ)  
森川 卓夫 氏 (昭和音楽大学 客員教授)

場所 茅ヶ崎市博物館 市民交流スペース

定員 各日40名(抽選)

費用 無料

申込 (1) 6/21(金)~7/12(金)、(2)(3) 6/21(金)~7/31(水)

上記期間にHPから受付(抽選)

(1)は7/14(日)、(2)(3)は8/2(金)までにメールにて抽選結果送付予定



絵葉書「(茅ヶ崎名勝)茅ヶ崎海水浴場」

夏の特別展

# 海と音楽の近代史

1960年代、湘南サウンドが登場し、茅ヶ崎をはじめとした湘南の海と音楽に注目が集まりました。  
本特別展では、それ以前の時期、とりわけ茅ヶ崎に海水浴場が開設された明治時代後期以降、海と音楽をめぐる文化がどのような歩みをたどったのか、その歴史を覗いてみます。

## 学芸員によるギャラリートーク

展示の見どころをお話しします。

日時 7月27日(土)、8月24日(土)、9月22日(日・祝)

各日11:00~14:00~(各回約30分)

場所 茅ヶ崎市博物館 企画展示室

費用 無料

申込 不要



## 子どもワークショップ「樹脂標本づくり」

小型の貝を封入した、樹脂封入標本(直径3cm程度)をつくります。

日時 8月11日(日・祝)

(1)10:00~12:00、(2)14:00~16:00

(内容は各回とも同じ)

場所 茅ヶ崎市博物館

対象 小学4年生~6年生

定員 各回10名(抽選)

費用 無料

申込 6/21(金)~7/31(水)にHPから受付(抽選)

8/2(金)までにメールにて抽選結果送付予定



## 古民家で秋をJAZZる

JAZZバンドによる生演奏をお楽しみください。

日時 10月14日(月・祝)14:00~15:30

場所 民俗資料館 旧和田家住宅

定員 30名(抽選)

費用 無料

申込 8/23(金)~9/29(日)

にHPから受付(抽選)

10/4(金)までにメール

にて抽選結果送付予定



戦前期の海岸で使用されたテント  
(大磯町郷土資料館所蔵)



板子(大磯町郷土資料館所蔵)

会期 令和6年7月20日(土)~10月14日(月・祝)

開館時間 9:00~17:00(最終入館16:30)

休館日 月曜日(祝日の場合は翌平日)

観覧料 無料

茅ヶ崎市教育委員会 茅ヶ崎市博物館

〒253-0006 神奈川県茅ヶ崎市堤3786-1

TEL 0467-81-5607 FAX 0467-81-5651

<https://chigamu.jp/>



## 交通のご案内

JR茅ヶ崎駅より バス約16分

「堤坂下」下車徒歩約15分

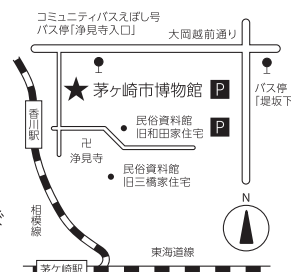
JR香川駅より バス約20分

コミュニティバスえぼし号

北部循環市立病院線

「31浄見寺入口」下車 徒歩すぐ

※無料駐車場あり(22台)



まち歩きアスリに  
新コース!

会期中に茅ヶ崎の海周辺の  
新コースが登場します!



茅ヶ崎市博物館  
Chigasaki City Museum

船の科学館 Supported by  
海の学び 日本財団  
ミュージアム THE NIPPON  
サポート FOUNDATION

海と日本 PROJECT

PCM